

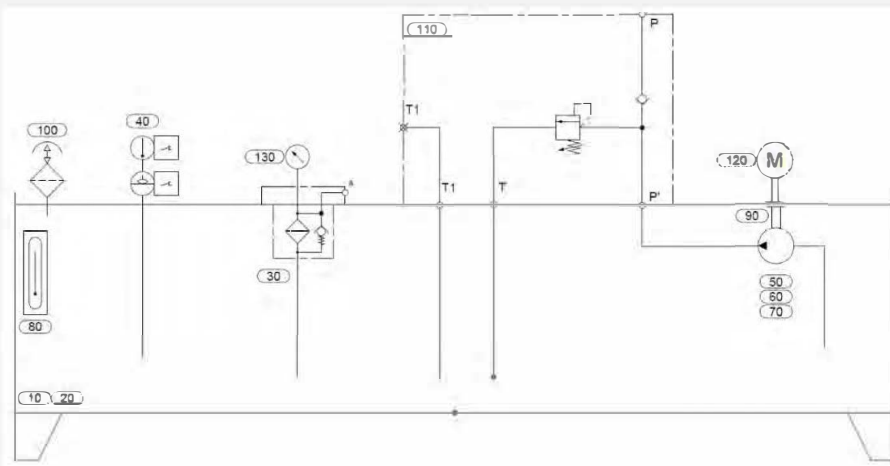
2 Aggregat- & Bauteilebeschreibung:

2.1 Allgemeine Beschreibung:

- Behälter Aluminium in NG 30, 44, 70, (100 folgt);
- Ölwanne Stahlausführung Einschichtlack RAL 7024 Graphitgrau
- Elektromotor 3-phasig IE3 1,1-7,5kW
- Außenzahnrumppe Aluminium & LowNoise
- Rücklauffilter 10mic/abs.
- Reihenanschlussplatte NG06 (Cetop3) in hochfestem Aluminium, verkettbar
- Wärmetauscher Typ Öl-Luft mit Bypassventil Betriebsdruck. bar 20
- Druckflüssigkeit:
 - Mineralöl HLP nach DIN 51524 Teil2, z.B. ISO VG 46.
 - Panolin HLP SYNTH ISO 15.380/HEES
- Anschlussgewinde nach ISO 1179 bzw. Rohrleitungsanschlüsse nach ISO 8434 Teil
- Art der Verrohrung: Zweikantenschneidring nach ISO 8434 Teil 1 (DIN 2353)
- Oberfläche der Rohre: Fe/ZN8/A-CR6 frei
- Empfohlener Viskositätsbereich: 20 bis 100 mm²/s
- Umgebungstemperatur max. 40 °C
- Aufstellhöhe: 1000 Meter ü. NN
- Wegeventile mit Leitungsdosen EN175301-803
- Form A mit Varistor & LED gelb
- Sensoren für Leitungsdosen EN175301-80 bzw. Schraubverbinder M12
- ohne elektrische Verdrahtung / Steuerung
- ohne Ölfüllung



Schaltplan:



Anwendungshinweis:

- Zu jedem Bauteil wird in der Dokumentation das entsprechende Datenblatt mitgeliefert.
- Die Hydraulikaggregate sind für 100% Einschaltdauer ausgelegt, jedoch gilt es immer auf die Wärmeentwicklung zu achten.
- Alle Produkte sind hochwertige Komponenten namhafter Hersteller.