

# **ASSFALG**

**Qualitätshydraulik**

**Artikelgruppe 825**

- Rohrschellen**
- Leichtbauschellen**
- nach DIN 3015 Baugröße 1-5**
- einfach & doppelt**



**... mehr als Qualität**

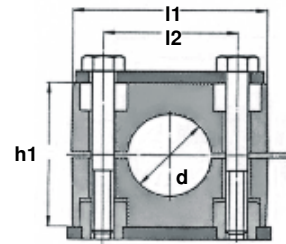
## Einfachrohrschellen nach DIN 3015:

Maße der *Standard-Bauserie*, Baugröße 1 bis 5

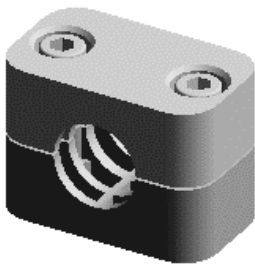
In der ganzen Standard-Bauserie werden M6 Schrauben verwendet.  
 Die Schrauben werden standardmäßig mitgeliefert.

Alle Schellenkörper in dieser leichten bzw. Standard-Reihe sind nur 30 mm breit.  
 Alle Maßangaben in der untenstehenden Tabelle sind in mm.

Andere Rohrdurchmesser auf Anfrage.



### Version 1



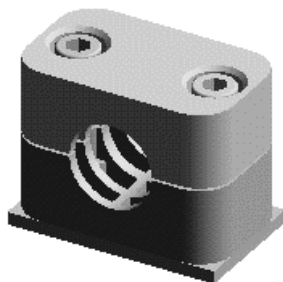
DIN-Nenngröße	Rohr-AD in mm d	h1	I1	I2	Für Gewinde	Artikelnummer
1	6 / 6	27	37	20	M6	071400
	8 / 8					071401
	10 / 10					071402
	12 / 12					071403
2	15 / 15	33	42	26	M6	071404
	16 / 16					071405
	18 / 18					071406
3	20 / 20	36	50	33	M6	071407
	22 / 22					071408
	25 / 25					071409
4	28 / 28	42	59	40	M6	071410
	30 / 30					071411
	32 / 32					071412
5	35 / 35	58	71	52	M6	071413
	38 / 38					071414
	42 / 42					071415

### Version 2



DIN-Nenngröße	Rohr-AD in mm d	h1	I1	I2	Für Gewinde	Artikelnummer
1	6 / 6	27	37	20	M6	071450
	8 / 8					071451
	10 / 10					071452
	12 / 12					071453
2	15 / 15	33	42	26	M6	071454
	16 / 16					071455
	18 / 18					071456
3	20 / 20	36	50	33	M6	071457
	22 / 22					071458
	25 / 25					071459
4	28 / 28	42	59	40	M6	071460
	30 / 30					071461
	32 / 32					071462
5	35 / 35	58	71	52	M6	071463
	38 / 38					071464
	42 / 42					071465

### Version 3

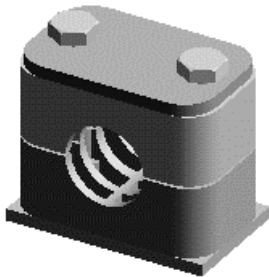


DIN-Nenngröße	Rohr-AD in mm d	h1	I1	I2	Für Gewinde	Artikelnummer
1	6 / 6	27	37	20	M6	071001
	8 / 8					071002
	10 / 10					071003
	12 / 12					071004
2	15 / 15	33	42	26	M6	071005
	16 / 16					071006
	18 / 18					071027
3	20 / 20	36	50	33	M6	071028
	22 / 22					071029
	25 / 25					071030
4	28 / 28	42	59	40	M6	071031
	30 / 30					071032
	32 / 32					071033
5	35 / 35	58	71	52	M6	071034
	38 / 38					071035
	42 / 42					071036

## Einfachrohrschellen nach DIN 3015:

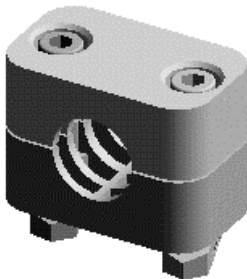
Maße der *Standard*-Bauserie, Baugröße 1 bis 5

### Version 4



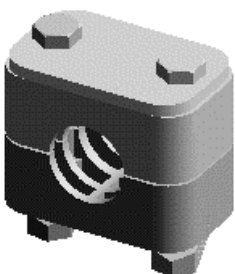
DIN-Nenngröße	Rohr-AD in mm d	h1	l1	l2	Für Gewinde	Artikelnummer
1	6 / 6	27	37	20	M6	071250
	8 / 8					071251
	10 / 10					071252
	12 / 12					071253
2	15 / 15	33	42	26	M6	071254
	16 / 16					071255
	18 / 18					071256
3	20 / 20	36	50	33	M6	071257
	22 / 22					071258
	25 / 25					071259
4	28 / 28	42	59	40	M6	071260
	30 / 30					071261
5	32 / 32	58	71	52	M6	071262
	35 / 35					071263
	38 / 38					071264
	42 / 42					071265

### Version 5



DIN-Nenngröße	Rohr-AD in mm d	h1	l1	l2	Für Gewinde	Artikelnummer
1	6 / 6	27	37	20	M6	071300
	8 / 8					071301
	10 / 10					071302
	12 / 12					071303
2	15 / 15	33	42	26	M6	071304
	16 / 16					071305
	18 / 18					071306
3	20 / 20	36	50	33	M6	071307
	22 / 22					071308
	25 / 25					071309
4	28 / 28	42	59	40	M6	071310
	30 / 30					071311
5	32 / 32	58	71	52	M6	071312
	35 / 35					071313
	38 / 38					071314
	42 / 42					071315

### Version 6



DIN-Nenngröße	Rohr-AD in mm d	h1	l1	l2	Für Gewinde	Artikelnummer
1	6 / 6	27	37	20	M6	071350
	8 / 8					071351
	10 / 10					071352
	12 / 12					071353
2	15 / 15	33	42	26	M6	071354
	16 / 16					071355
	18 / 18					071356
3	20 / 20	36	50	33	M6	071357
	22 / 22					071358
	25 / 25					071359
4	28 / 28	42	59	40	M6	071360
	30 / 30					071361
5	32 / 32	58	71	52	M6	071362
	35 / 35					071363
	38 / 38					071364
	42 / 42					071365

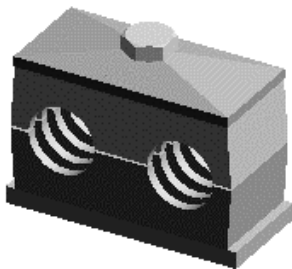
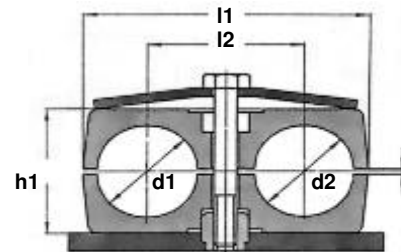
### Doppelrohrschellen nach DIN 3015: Maße der *Doppel*-Baureihe, Baugröße 1 bis 5

Mit den Schellen dieser Baureihe können Sie Rohre oder Schläuche parallel und platzsparend befestigen.

In der Baugröße 1 werden M6 Schrauben verwendet. Ab der Baugröße 2 kommen M8 Schrauben zum Einsatz. Die Schrauben werden standardmäßig mitgeliefert.

In dieser Doppelbaureihe sind die Schellenkörper 30 mm breit.  
 Alle Maßangaben in der untenstehenden Tabelle sind in mm.

Andere Rohrdurchmesser auf Anfrage.



DIN-Nenngröße	Rohr-AD in mm d	h1	l1	l2	Für Gewinde	Artikelnummer
1	6 / 6	27	36	20	M6	<b>071007</b>
	8 / 8					<b>071008</b>
	10 / 10					<b>071009</b>
	12 / 12					<b>071010</b>
2	15 / 15	27	53	29	M8	<b>071011</b>
	16 / 16					<b>071012</b>
	18 / 18					<b>071047</b>
3	20 / 20	37	67	36	M8	<b>071048</b>
	22 / 22					<b>071049</b>
	25 / 25					<b>071050</b>
4	28 / 28	40	80	45	M8	<b>071051</b>
	30 / 30					<b>071052</b>
5	32 / 32	53	106	56	M8	<b>071053</b>
	35 / 35					<b>071054</b>
	38 / 38					<b>071055</b>
	42 / 42					<b>071056</b>

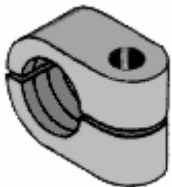
### Leichtbauschellen nach DIN 3015: Maße der Baugröße 1 bis 5

Mit den Schellen dieser Baureihe können Sie Schläuche und Kabel platzsparend und flexibel montieren.

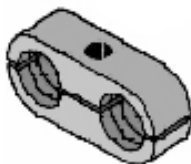
Ihre Vorteile auf einen Blick:

- schnelle Montage
- geringer Platzbedarf
- sichere Klemmung der Schläuche und Kabel durch Vorspannung
- Befestigung mit Schrauben oder Schweißbolzen Ø 6 mm
- besonders geeignet für Kabel, Schläuche, Gas- und Ölleitungen, Schmierleitungen

Andere Außendurchmesser auf Anfrage.



DIN-Nenngröße	Rohr-AD in mm d	l1	b	h	Artikelnummer
4	16	40	14,5	30,5	<b>071013</b>
	19				<b>071014</b>
	22				<b>071015</b>
	25				<b>071016</b>



DIN-Nenngröße	Rohr-AD in mm d	l1	b	h	Artikelnummer
4	16	69	14,5	30,5	<b>071020</b>
	19				<b>071021</b>
	22				<b>071022</b>
	25				<b>071023</b>

## Produktbereiche:

- Zylinder
- Motoren
- Pumpen
- Cetop Ventile
- Wegeventile
- Regelventile
- Aggregate
- Meß- und Elektrotechnik
- Getriebe
- Installationsmaterial



**ASSFALG GmbH & Co. KG**

**Am Pfarrgarten 8 · D-89597 Unterwachingen**

**Telefon: +49 (0) 73 93 /95 45-0 · [www.assfalg.com](http://www.assfalg.com)**

[www.assfalg.com](http://www.assfalg.com)